

## Installationsanleitung EmbroideryEditor

Systemvoraussetzungen :

- \* OS: Windows 8.1 oder 8 (32 oder 64 bit) oder Windows 7 (32 oder 64 bit) oder Windows Vista (32 oder 64 bit)
- \* CPU: 800 MHz Minimum (1GHz empfohlen)
- \* Memory : 512 MB Minimum (1GB empfohlen)
- \* Festplatte : 50 MB Minimum freier Speicherplatz
- \* Bildschirmauflösung: 800 x 600 Minimum (1024 x 768 empfohlen)
- \* CD oder DVD Laufwerk
- \* USB Kabel und Anschluss

Dieser Vorgang installiert folgende Software:

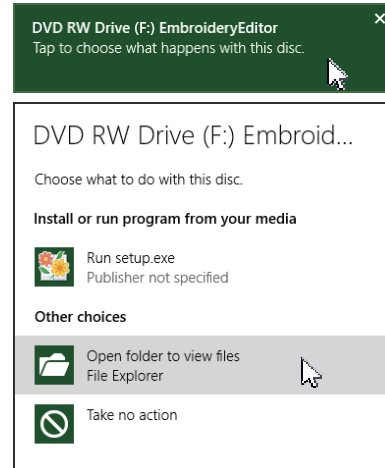
1. EmbroideryEditor
2. USB Driver Installer (Jsmc864Installer)

- \* Das folgende Installationsbeispiel gilt für das Betriebssystem Windows 8.1 OS.
- \* Sie müssen als [Administrator] eingeloggt sein.
- \* Anleitungen zum EmbroideryEditor finden Sie unter [Help].

## Kopieren des EmbroideryEditor Ordners für einen PC ohne CD- oder DVD-Laufwerk

Wenn Ihr PC nicht mit einem CD/DVD-Laufwerk ausgestattet ist, benötigen Sie ein externes Laufwerk. Oder Sie benutzen eine PC mit CD/DVD-Laufwerk, kopieren den [EmbroideryEditor] Ordner von der CD-ROM und sichern ihn auf einem USB-Stick mit mindestens 50 MB freiem Speicherplatz nach folgender Anleitung:

1. Legen Sie die [EmbroideryEditor] CD-ROM in das DVD-Laufwerk ihres PC's.
2. Klicken Sie auf das sich innerhalb von 5 Sekunden öffnende Fenster, wie unten gezeigt, und klicken dann auf [Ordner öffnen, um den Inhalt anzuzeigen].



- \* Bei Nichtöffnen des [Automatische Wiedergabe] Fensters:  
Für Windows 8.1:

- 2-1. [Explorer] öffnen am Desktop, auf [Dieser PC] klicken
- 2-2. Rechtsklick auf [DVD Drive] und auf [Automatische Wiedergabe] im Menue klicken.

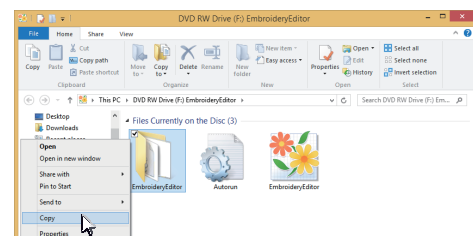
Für Windows 8:

- 2-1.[Explorer] öffnen, auf [Computer] klicken
- 2-2. Rechtsklick [DVD Drive] dann auf [ Automatische Wiedergabe] im Menu klicken.

Für Windows 7 oder Vista:

- 2-1. [Start] auswählen, dann auf [Computer] klicken.

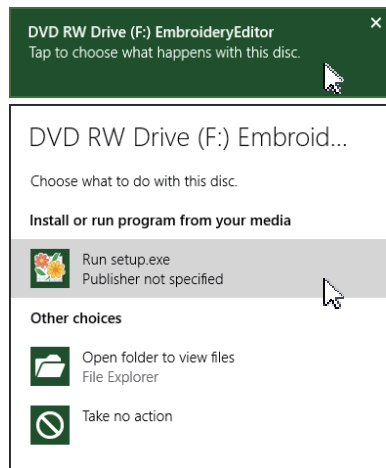
- 2-2. Rechtsklick auf [DVD Drive] , dann auf [Automatische Wiedergabe] im Menu klicken.
3. Rechtsklick auf den [EmbroideryEditor] Ordner der CD-ROM, dann auf [Kopieren] im Menu klicken.



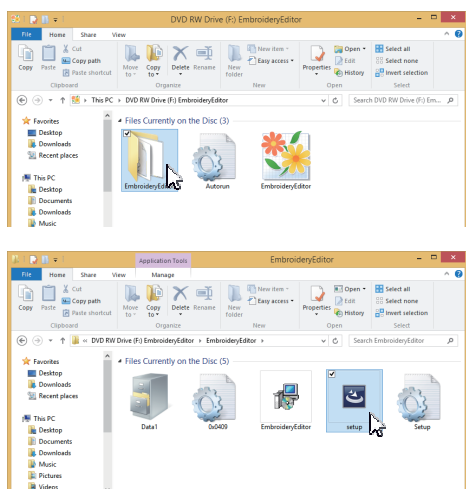
4. Stecken Sie den USB-Stick in den PC.
5. Öffnen Sie den Stick-Ordner, rechtsklicken und [Einfügen] im Menu auswählen.
6. Wenn die Kopie auf dem Stick gespeichert ist, entfernen Sie den Stick vom PC.

## Installieren des EmbroideryEditor

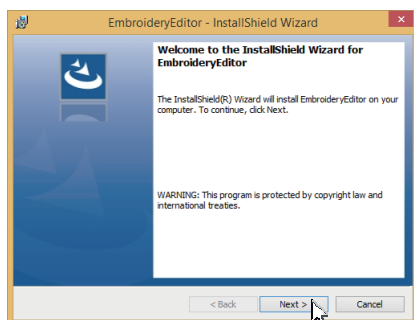
1. Starten Sie Ihren PC und schliessen Sie alle Programme, bevor Sie die Installation beginnen.  
Legen Sie die [EmbroideryEditor] CD-ROM in das Laufwerk. Klicken Sie auf das PopUp-Fenster, welches sich innerhalb von 5 Sek. öffnet und klicken auf [setup.exe ausführen].



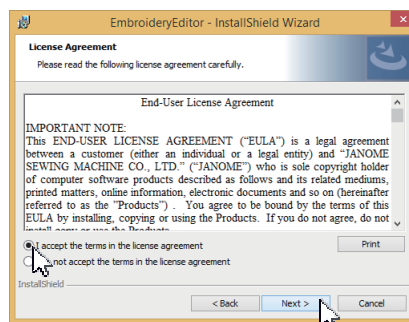
- \* Bei Nichtöffnen des [Automatische Wiedergabe] Fensters, öffnen Sie den [Explorer] auf dem Desktop. Klicken Sie [Dieser PC] und doppelklicken Sie auf [EmbroideryEditor].
- \* Für PC's ohne CD oder DVD Laufwerk, stecken Sie den USB-Stick in den PC. Öffnen Sie den [EmbroideryEditor] Ordner auf dem Stick und doppelklicken Sie auf [setup].



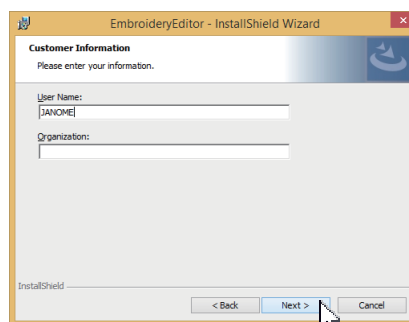
2. Der EmbroideryEditor InstallShield Wizard startet automatisch.  
Klicken Sie [Next].



3. Die (EULA) öffnet sich. Lesen Sie die EULA und klicken Sie auf "I accept the terms in the license agreement", wenn Sie zustimmen. Klicken Sie auf [Next].



4. Tragen Sie einen Usernamen ein und klicken Sie auf [Next].

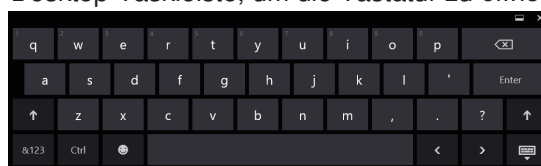


- \* Bei Tablet PC's tragen Sie den UserNamen mit der TouchTastatur wie folgt ein:

Für Windows 8/8.1:

- 4-1. Tippen Sie auf die Textzeile.

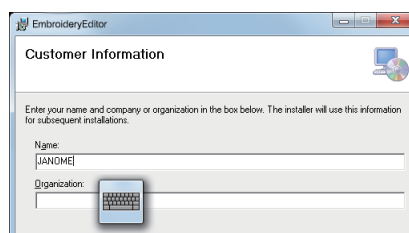
- 4-2. Tippen Sie auf das Tastatur-Icon in der Desktop-Taskleiste, um die Tastatur zu öffnen.



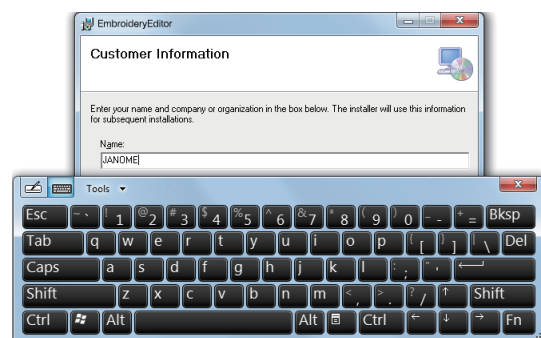
- 4-3. Sie können nun einen User-Namen eingeben.

Für Windows 7:

- 4-1. Tippen Sie auf ein Textfeld, um das Tastatur-Icon zu öffnen. Das Icon wird einige Sekunden angezeigt.



- 4-2. Tippen Sie auf das Icon, um die Tastatur zu öffnen.

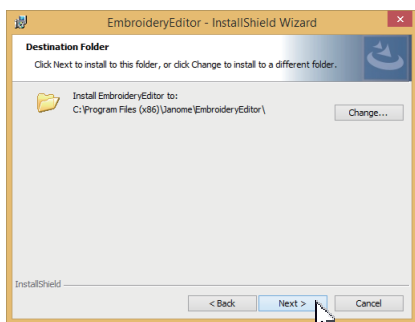


- 4-3. Sie können nun einen Namen eingeben.

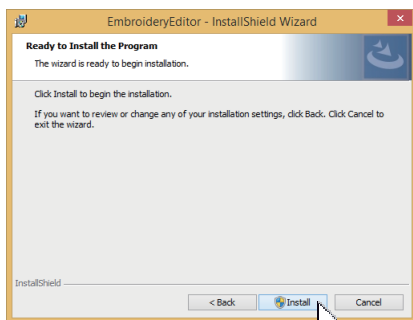
- 4-4. Tippen Sie auf das X in der oberen rechten Ecke, um die Tastatur zu schließen.

5. Klicken Sie [Next], wenn Sie mit dem Ort für die [EmbroideryEditor] Installation einverstanden sind.

\* Im Beispiel wird der [EmbroideryEditor] Ordner im [Documents] Ordner installiert.

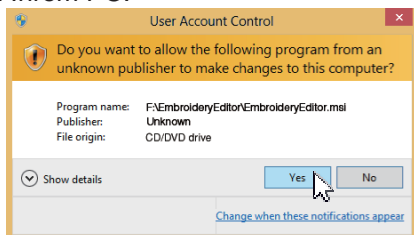


6. Klicken Sie [Install], um die Installation zu starten.

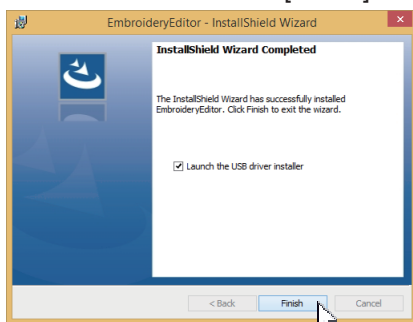


7. Das [Benutzerkontensteuerung] Fenster öffnet sich. Klicken Sie [Ja].

\* Die Installation benötigt 1 – 2 Minuten, abhängig von Ihrem PC.

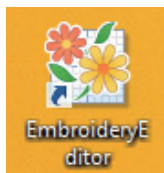


8. Wenn der EmbroideryEditor erfolgreich installiert wurde, klicken Sie auf "Launch the USB driver installer", um ihn zu installieren. Klicken Sie auf [Finish].



\* Wenn die Installation des EmbroideryEditor ohne "Launch the USB driver installer" beendet wird, lesen Sie bitte auf Seite 4 nach, wie der USB Driver installiert wird.

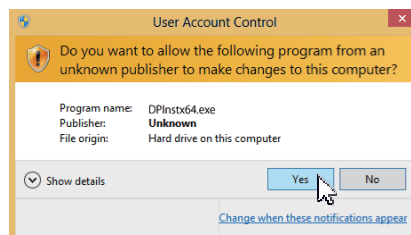
9. Das [EmbroideryEditor] Icon erscheint auf Ihrem Desktop.



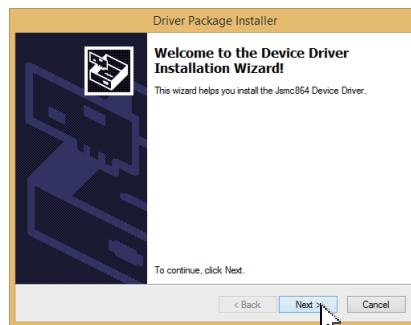
## Vorinstallieren des USB Driver

Installieren Sie den USB-Driver, um Stickdateien mittels USB-Kabel von Ihrem PC an die Stickmaschine zu senden.

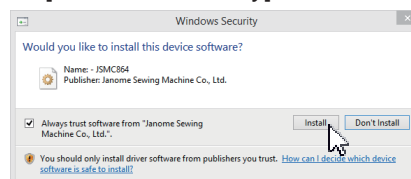
10. Nach Installation des EmbroideryEditor, öffnet sich das [Benutzerkontensteuerung] Fenster, klicken Sie auf [Ja].



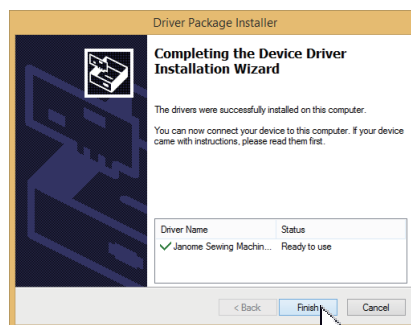
11. Wenn der [Driver Package Installer] sich öffnet, klicken Sie [Next].



12. Wenn sich [Windows Security] öffnet, klicken Sie [Install].



13. Wenn die USB-Driver-Installation erfolgreich war, klicken Sie auf [Finish].



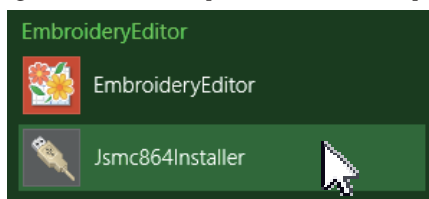
14. Wenn Sie Ihren PC das erste Mal mit der Stickmaschine verbinden, wird der [USB Driver] automatisch installiert.

\* Lesen Sie das Anleitsheft Ihrer Stickmaschine, um den PC mit der Stickmaschine zu verbinden.

## Installieren des USB Driver

Windows 8.1:

1. Klicken Sie auf das Start-Icon in der unteren linken Ecke des Bildschirms, um den Startbildschirm anzuzeigen.
2. Klicken Sie auf das Start-Icon in der unteren linken Ecke des Startbildschirms, um die Apps anzuzeigen. Die [EmbroideryEditor] Gruppe wird unter den Apps angezeigt. Klicken Sie auf [Jsmc864Installer].



3. Folgen Sie bitte den Anweisungen 10 – 14 auf Seite 3.

Windows 8:

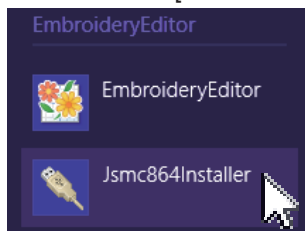
1. Bewegen Sie den Cursor in die untere linke Ecke des Bildschirms, um das Startmenü-Vorschaubild anzuzeigen. Klicken Sie auf das Vorschaubild, um das Startmenü anzuzeigen.



2. Klicken Sie auf den unteren Teil des Startbildschirms, um die AppLeiste anzuzeigen.



3. Klicken Sie auf [Alle Apps] auf der AppLeiste. Die [EmbroideryEditor] Gruppe wird unter den Apps angezeigt. Klicken Sie auf [Jsmc864Installer].



4. Folgen Sie bitte den Anweisungen 10 – 14 auf Seite 3.

Windows 7 / Windows Vista:

1. Klicken Sie auf das Start-Icon in der unteren linken Ecke des Bildschirms und wählen Sie [Alle Programme].

2. Klicken Sie auf den [EmbroideryEditor] Ordner. Klicken Sie auf [J]

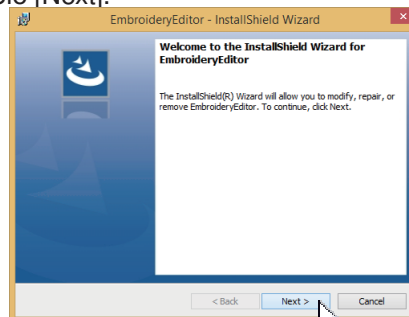
3. Folgen Sie bitte den Anweisungen 10 – 14 auf Seite 3.

## Sample Data installieren für andere Nutzer

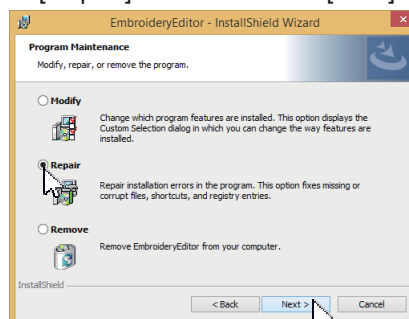
Sample data wird nur im [EmbroideryEditor] Ordner unter [Documents] für den Nutzer gespeichert, der es installiert. Andere Nutzer müssen Sample Data im eigenen Account installieren.

Wenn Sie Sample Data nutzen wollen, installieren Sie es nach folgender Anleitung.

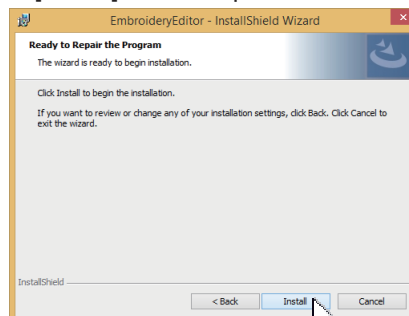
1. Loggen Sie sich auf dem PC unter Ihrem Account ein.
2. Legen Sie die [EmbroideryEditor] CD-ROM in das DVD Laufwerk, [Install Shield Wizard] startet automatisch.
3. Klicken Sie [Next].



4. Wählen Sie [Repair] und klicken Sie [Next].



5. Klicken Sie [Install] und Sample data wird installiert.



6. Klicken Sie [Finish] um die Installation abzuschliessen.

