

Elna 8300 zusätzliche Gebrauchsanweisung

Diese Seiten ergänzen die Gebrauchsanweisung für die folgenden Updates:

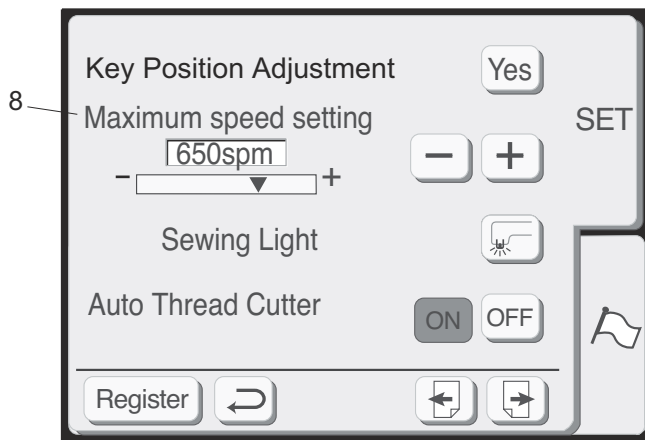
1. Einstellung der Höchstgeschwindigkeit

Die Maximale Geschwindigkeit beim Sticken wird auf 750 Stiche/Minute erhöht.

2. Gebrauch vom CD-ROM Laufwerk

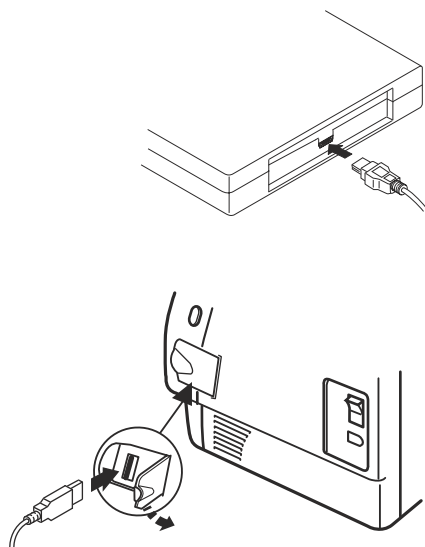
Das zusätzliche CD-ROM Laufwerk kann an der Maschine angeschlossen werden.

Page 12



8. Einstellung der Höchstgeschwindigkeit

Die Stitckgeschwindigkeit kann zwischen 400 und 750 Stichen/Minute eingestellt werden. Die Grundeinstellung liegt bei 650 Stichen/Minute. Um die best mögliche Stickqualität zu erreichen, müssen Designs mit engen Zickzackstichen möglicherweise mit einer langsameren Geschwindigkeit genäht werden. Berühren Sie die Taste “-” um die Geschwindigkeit zu reduzieren und die Taste “+” um sie zu erhöhen.



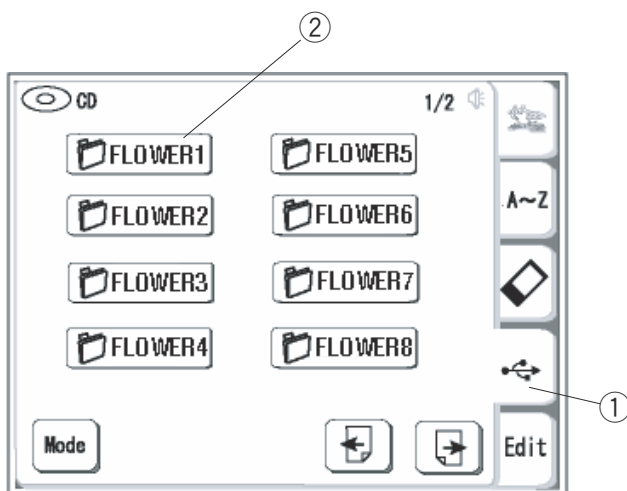
CD-ROM Laufwerk

Stecken Sie den Mini-USB-Konnektor in den USB-Port auf der Rückseite des CD-ROM Laufwerks.

Öffnen Sie die kleine Türe auf der rechten Seite der Maschine.

Schliessen Sie das USB Kabel am USB Port der Maschine an. Das CD-ROM Laufwerk benötigt keinen zusätzlichen Stromanschluss, da es über das USB Kabel gespeist wird.

Schalten Sie die Maschine ein und legen einen Stickmuster-CD ins Laufwerk.



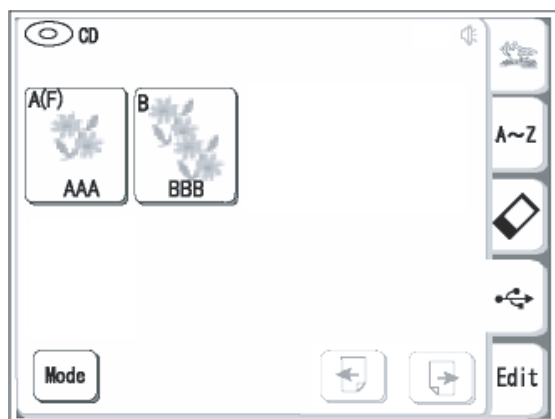
Öffnen der Designs im CD-ROM

Drücken Sie die Taste USB ①.

Die Ordnerliste wird jetzt angezeigt.

Drücken Sie eine Ordnerauswahl taste zum Öffnen des gewünschten Ordners ②.

- ① Taste USB
- ② Ordnerauswahl taste



Wählen Sie das gewünschte Design, in dem Sie es auf dem Bildschirm antippen.

HINWEIS:

Wenn die Grösse eines Stickmusters den Stickbereich, des für diese Maschine zu verwendenden Stickrahmens überschreitet, so erscheint das Design auf dem Bildschirm in grauer Farbe.