



Installation vom Treiber M860Tools V.2.12

Sie müssen als Administrator angemeldet sein oder entsprechende Rechte haben, um den Treiber installieren zu können. Beenden Sie vor der Installation alle Anwendungen.

1. Klicken Sie doppelt **m860tools212.exe**.

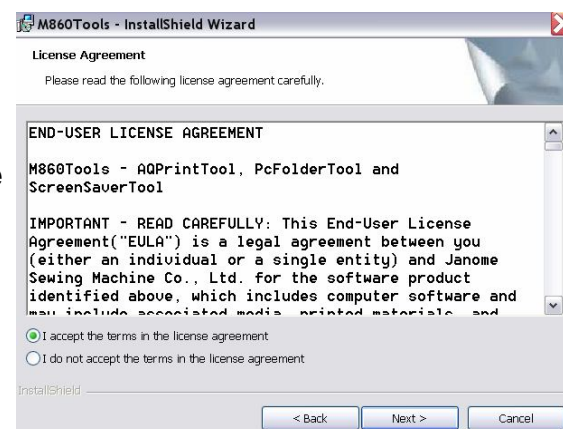
2. Der **"InstallShield Wizard"** wird angezeigt.

→ Klicken Sie **"Next"**.



3. Das Fenster **« License agreement »** öffnet sich.

→ Wählen Sie **"I accept the terms in the license Agreement"** und **"Next"**.



4. Tragen Sie Ihren Namen so wie den Ihrer Firma ein.

→ Wählen sie **“Next”**.

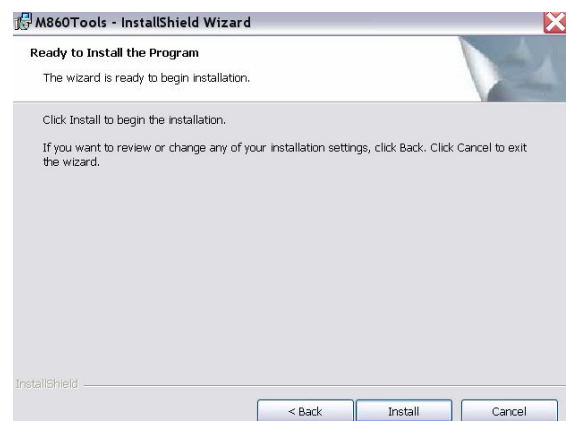


5. Wählen Sie **“Change...”** wenn sie die Installation anders wo registrieren möchten.

→ Wählen sie **“Next”**.

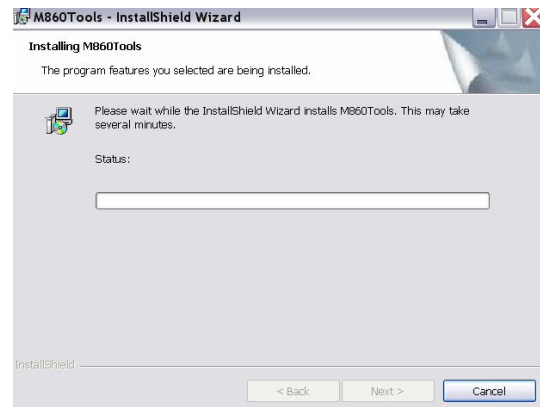


6. Wählen sie **“Install”** um damit zu beginnen.



7. Der Pilot beginnt mit der Installation.

→ Wählen Sie « **Next** ».



8. Wählen sie « **Finish** » um die Installation zu beenden.

