

System Update Version 1.20 für eXpressive 900

Updates werden zur Verfügung gestellt, um Ihre eXpressive 900 zu verbessern und auf dem neuesten Stand zu halten. Durch die Installation dieser Updates werden Sie von den neuesten technischen Entwicklungen profitieren.

Überprüfen Sie vor dem Start des Aktualisierungsverfahrens die Systemversion Ihrer eXpressive 900.

Schalten Sie den Netzschalter Ihrer eXpressive 900 auf EIN. Die Version des Systems wird für 2 Sekunden auf dem Bildschirm, wie im Bild rechts abgebildet, angezeigt.

Aktualisieren Sie Ihre eXpressive 900, wenn die aktuelle Version kleiner als 1.20 ist.



1. Vorbereitung:

Lesen Sie zunächst diese Anleitung komplett durch und führen Sie das Update erst aus, wenn alle Punkte klar sind.

Zum Ändern der Sprache klicken Sie auf das “Sprache” – Auswahlmenü rechts oben (Grundeinstellung der Anzeige ist Englisch).

Sie benötigen einen formatierten USB-Stick, um Ihre eXpressive 900 zu aktualisieren.

Hinweis: Wir empfehlen den Gebrauch eines hoch qualitativen USB Sticks eines Markenherstellers.

Hinweis: Stellen Sie sicher, dass Ihre eXpressive 900 das USB Flash-Laufwerk erkennt, wenn es in den USB-Anschluss eingesetzt wird.

* Ein USB-Stick Ver. 2.0 oder höher wird empfohlen.

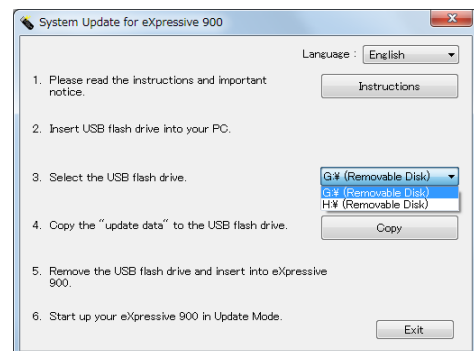
2. Anschluss eines USB-Stick:

Stecken Sie einen Stick in den USB Anschluss.

Hinweis: Stellen Sie bitte sicher, dass er korrekt eingesetzt ist und der PC das USB Flash-Laufwerk erkennt.

3. Auswahl des USB-Laufwerks

Öffnen Sie das “System Update für eXpressive 900 –Fenster und wählen Sie den USB Stick aus.



4. Update-Daten kopieren:

Klicken Sie auf die Schaltfläche „Kopieren“ und warten Sie, bis die Aktualisierungsdateien auf das USB Flash-Laufwerk kopiert wurden.

Nachdem alle Dateien auf den Stick kopiert wurden, entfernen Sie den USB-Stick von Ihrem Computer.

5. Systemaktualisierung

(1) Schalten Sie den Netzschalter Ihrer eXpressive 900 auf AUS.

(2) Setzen Sie das USB Flash-Laufwerk, das die Aktualisierungsdateien enthält, in den USB-Anschluss Ihrer eXpressive 900 ein.

Hinweis: Jeder Anschluss an der eXpressive 900 kann verwendet werden.

- (3) Drücken Sie die **Vernähtaste** und die **Taste für den Nadelstopp** gleichzeitig und schalten Sie den Netzschalter EIN. Achten Sie darauf, die Tasten für mindestens 3 Sekunden zu halten, bis der LCD-Bildschirm einen weißen Hintergrund zeigt.

Hinweis: Der LCD-Bildschirm wird rot, wenn die Aktualisierungsdateien nicht korrekt übertragen werden oder Ihre Memory Craft das USB Flash-Laufwerk nicht erkennt.



- (4) Ein Farbbalken erscheint im Display und der Updatevorgang startet.

Hinweis: Schalten Sie Ihre eXpressive 900 nicht aus, während der Aktualisierungsvorgang läuft.

Entfernen Sie das USB Flash-Laufwerk nicht, während die Aktualisierung Ihrer eXpressive 900 läuft.



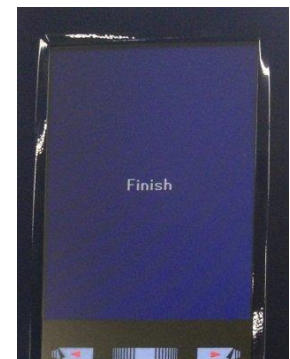
- (5) Der LCD-Bildschirm der eXpressive 900 wird blau und zeigt „Beendet“ an, wenn die Aktualisierung komplett ist.

- (6) Nachdem die Aktualisierung abgeschlossen wurde, schalten Sie den Netzschalter Ihrer eXpressive 900 AUS.

- (7) Entfernen Sie das USB Flash-Laufwerk von Ihrer eXpressive 900.

- (8) Schalten Sie den Netzschalter Ihrer eXpressive 900 wieder EIN.

- (9) Überprüfen Sie den LCD-Bildschirm, um zu sehen, ob sich die Versionsnummer im Startbildschirm geändert hat.



6. Löschen der Update-Dateien

Ist das Update erfolgreich installiert, löschen Sie den Ordner "UpdateeXpressive900v120" und die Zip-Dateien.

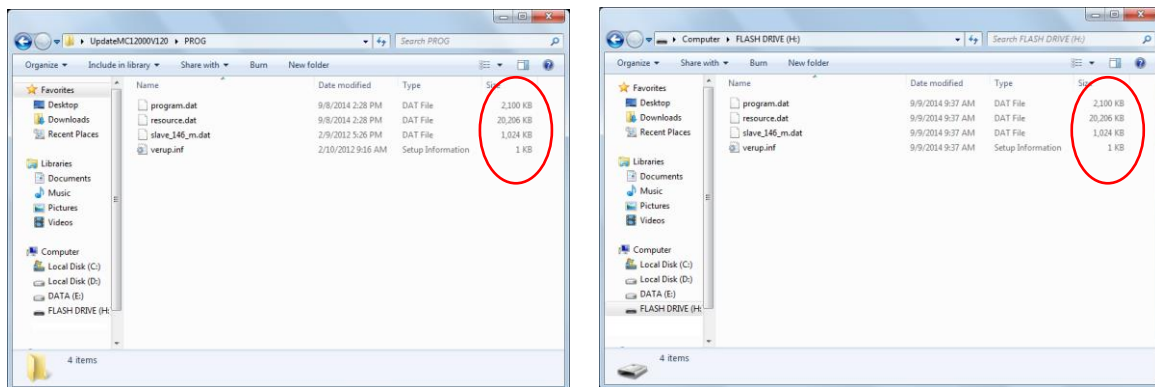
Löschen Sie die Aktualisierungsdateien.



Fehlerprüfung und Fehlerbeseitigung:

Sollte das Update nicht korrekt ausgeführt sein:

- Stellen Sie sicher, dass das USB Flash-Laufwerk korrekt in Ihren eXpressive 900 eingesetzt ist.
- Stellen Sie sicher, dass Sie den Netzschalter nicht AUS schalten oder das USB Flash-Laufwerk von Ihrer eXpressive 900 trennen, bevor die Aktualisierung abgeschlossen ist.
- Stellen Sie sicher, dass die Aktualisierungsdateien korrekt auf das USB Flash-Laufwerk kopiert wurden, indem Sie das untenstehende Verfahren durchführen.
 1. Öffnen Sie den extrahierten Ordner „UpdateeXpressive900v120“ auf Ihrem PC.
Öffnen Sie den Ordner „PROG“ mit dem Explorer.
 2. Öffnen Sie das USB Flash-Laufwerk mit dem Explorer.
 3. Prüfen Sie und achten Sie darauf, dass die Inhalte beider Ordner einschließlich der Dateigrößen gleich sind.



Wenn der LCD-Bildschirm während der Aktualisierung rot wird, befolgen Sie das untenstehende Verfahren.

- (1) Schalten Sie den Netzschalter Ihrer eXpressive 900 auf AUS.
Entfernen Sie den USB-Speicherstick.
- (2) Schalten Sie den Netzschalter Ihrer eXpressive 900 EIN und überprüfen Sie das Ergebnis. (Drücken Sie keine Tasten, wenn Sie den Schalter einschalten.)
 - * Wenn Ihre eXpressive 900 ohne irgendwelche Probleme startet, zeigt dies, dass Ihre eXpressive 900 das USB Flash-Laufwerk nicht erkennt. Bereiten Sie einen anderen USB-Speicherstick vor und wiederholen Sie das Verfahren von 1.
 - * Wenn der LCD-Bildschirm Ihrer eXpressive 900 rot wird, wenn Sie den Netzschalter EIN schalten, zeigt dies, dass die Aktualisierung Ihrer eXpressive 900 fehlgeschlagen ist. Wiederholen Sie das Verfahren von 1.



Wenn der LCD-Bildschirm Ihrer eXpressive 900 für mehr als 1 Minute schwarz bleibt, nachdem Sie die Stromversorgung auf EIN geschaltet haben, wenden Sie sich an den nächsten autorisierten Händler.