

# Systeem Update Versie 1.20 voor de eXpressive 900

Updates worden geleverd voor het verbeteren en upgraden van uw eXpressive 900. U zult profiteren van de nieuwste ontwikkelingen in de technologie door het installeren van deze updates.

Voordat u de updateprocedure start, controleer dan de systeemversie van uw eXpressive 900.

Zet uw eXpressive 900's stroomschakelaar AAN. De versie van het systeem zal worden weergegeven gedurende 2 seconden op het scherm zoals getoond in de afbeelding aan de rechterkant.

Update de eXpressive 900 als de huidige versie van het systeem is 1.20 of lager.



## 1. Voorbereiding

Lees zorgvuldig artikel 1 t/m 5 van de instructies en voer de update na volledig begrip van de te volgen procedure uit. Om de weergegeven taal te wijzigen, klik op de “Taal” optie in de rechterbovenhoek.

De eerst weergegeven taal is Engels.

U heeft een geformatteerde USB-stick nodig om uw eXpressive 900 te updaten.

Opmerking: zorg ervoor dat uw eXpressive 900 de USB-stick kan herkennen wanneer het in de USB-poort wordt geplaatst.

\* Een USB-stick van ver. 2.0 of later wordt aanbevolen.

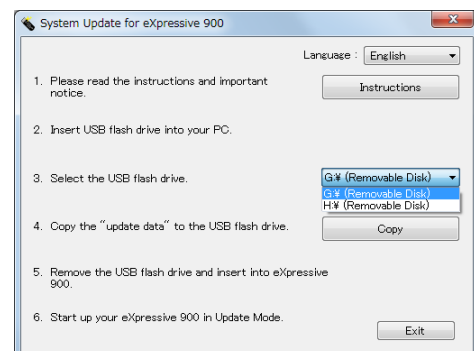
## 2. Gebruik van de USB stick

Plaats de USB stick in de computer.

Opmerking: zorg ervoor dat deze correct is geplaatst en de PC de USB-stick herkent.

## 3. USB-stick selecteren

Open de “Systeem Update voor de eXpressive 900” optie en selecteer de USB stick.



## 4. Kopieer de update data

Klik op de “Copy”-toets en wacht totdat de updatebestanden naar de USB-stick zijn gekopieerd.

Verwijder op veilige wijze de USB stick.

## 5. Systeemupdate

(1) Zet uw eXpressive 900's stroomschakelaar UIT.

(2) Plaats de USB-stick die de updatebestanden bevat in de USB-poort van uw eXpressive 900.

Opmerking: elke poort op eXpressive 900 kan gebruikt worden.

- (3) Houd de vergrendelingknop en de naald omhoog/omlaag-knop tegelijk ingedrukt en zet de stroomschakelaar AAN. Zorg ervoor dat u de toetsen minstens 3 seconden ingedrukt houdt totdat het LCD-scherm een witte achtergrond toont.

Opmerking: het LCD-scherm wordt rood wanneer de updatebestanden niet juist worden overgedragen of uw Memory Craft de USB-stick niet kan detecteren.



- (4) De kleurbalk verschijnt op het scherm en het updateproces wordt automatisch gestart.

Opmerking: Schakel uw eXpressive 900 niet uit terwijl deze zich in het updateproces bevindt.

**Verwijder de USB-stick niet terwijl uw eXpressive 900 zich in het updateproces bevindt.**



- (5) Het LCD-scherm van de eXpressive 900 zal blauw worden en "Finish" tonen wanneer de update is voltooid.

- (6) Nadat de update is voltooid, zet uw eXpressive 900's stroomschakelaar UIT.

- (7) Verwijder de USB-stick uit uw eXpressive 900.

- (8) Zet uw eXpressive 900's stroomschakelaar weer AAN.

- (9) Controleer het LCD-scherm om te zien of het versienummer in het openingsvenster is veranderd.



## 6. Verwijder het updatebestand.

Wanneer de update succesvol is uitgevoerd is de map

"UpdateeXpressive900v120" met de uitgepakte bestanden niet langer nodig en kan worden verwijderd.

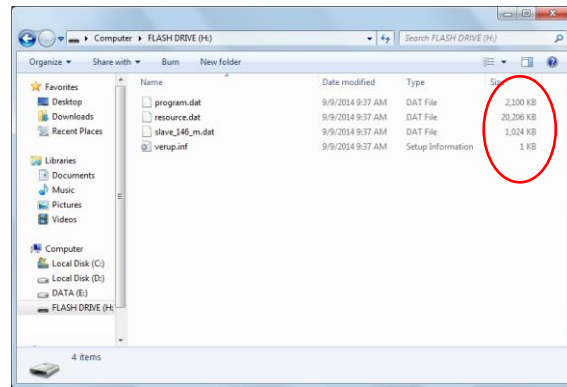
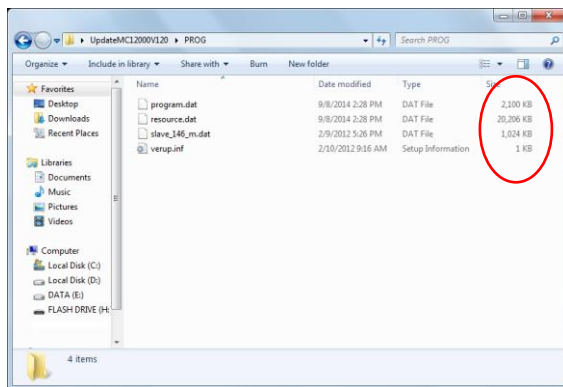
Verwijder de updatebestanden.



## Problemen

Wanneer de update niet kan worden voltooid, controleer het volgende:

- Zorg ervoor dat de USB-stick correct in uw eXpressive 900 is geplaatst.
- Zorg ervoor dat u de hoofdschakelaar niet naar UIT heeft geschakeld of de USB-stick van uw eXpressive 900 heeft losgekoppeld voordat de update is voltooid.
- Zorg ervoor dat de updatebestanden juist naar de USB-stick zijn gekopieerd door de onderstaande procedure te volgen.
  1. Open het ingepakte bestand "UpdateeXpressive900v120" op uw PC.  
Open de "PROG"-map met Explorer.
  2. Open de USB-stick met Explorer.
  3. Controleer en zorg ervoor dat de inhoud van beide mappen hetzelfde zijn inclusief de bestandsformaten.



Als het LCD-scherm rood werd tijdens het updaten, volg dan onderstaande procedure.

- (1) Zet uw eXpressive 900's stroomschakelaar UIT.  
Verwijder de USB-stick.
- (2) Zet uw eXpressive 900's stroomschakelaar AAN en controleer het resultaat.  
(Druk op geen enkele knop bij het aanzetten van de schakelaar.)
  - \* Als uw eXpressive 900 start zonder problemen, geeft dit aan dat uw eXpressive 900 de USB-stick niet kan detecteren. Bereid een andere USB-stick voor en herhaal de procedure nogmaals vanaf 1.
  - \* Als het LCD-scherm van uw eXpressive 900 rood wordt wanneer de hoofdschakelaar naar AAN wordt gezet, geeft dit aan dat het updaten van uw eXpressive 900 is mislukt. Herhaal de procedure vanaf 1.



Als het LCD-scherm van uw eXpressive 900 zwart blijft voor meer dan 1 minuut na het inschakelen, neem dan contact op met dichtstbijzijnde geautoriseerde dealer.