

Actualización del sistema versión 1.20 para eXpressive 900

Se suministran actualizaciones para mejorar y ampliar la funcionalidad de su eXpressive 900. Al instalar estas actualizaciones se beneficiará del desarrollo más reciente en cuanto a tecnología.

Antes de iniciar el procedimiento de actualización, verifique la versión del sistema de su eXpressive 900.

Encienda el interruptor de alimentación de su eXpressive 900. La versión del sistema será visualizada durante 2 segundos en la pantalla como se muestra en la imagen de la derecha.

Actualice su eXpressive 900 si su versión actual es inferior a la Vr. 1.20.



1. Preparación

Por favor, lea los artículos 1 a 5 de estas instrucciones y lleve a cabo las actualizaciones después de comprender plenamente el procedimiento requerido.

Para cambiar el idioma, utilice el botón de opción "Lenguaje" de la parte superior derecha. (El primer idioma que se mostrará será el inglés)

Necesita una unidad flash USB formateada para actualizar su eXpressive 900.

Nota: Asegúrese de que su eXpressive 900 pueda detectar la unidad flash USB cuando se inserte en el puerto USB.

* Se recomienda usar una unidad flash USB versión 2.0 o posterior.

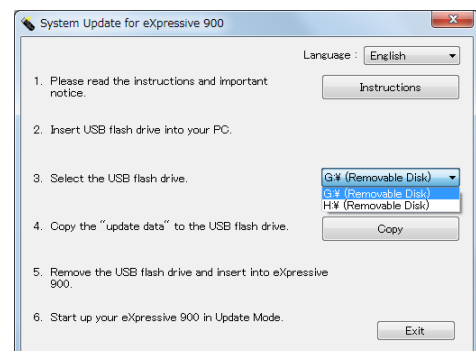
2. Uso de la memoria USB

Inserte la memoria USB en el puerto de la computadora u ordenador.

Nota: Asegúrese de que esté correctamente insertada y que la PC detecte la unidad flash USB.

3. Selección de unidad USB

Abra el cuadro de opciones la "Actualización del sistema para eXpressive 900" y seleccione la memoria USB.



4. Copia de actualización de datos

Haga clic en el botón "Copiar" y espere hasta que los archivos actualizados hayan sido copiados en la unidad flash USB.

Después de que todos los archivos se hayan copiado en la memoria USB, remover en forma segura la memoria USB de su equipo.

5. Actualización de sistema

(1) Apague el interruptor de alimentación de su eXpressive 900.

(2) Inserte la unidad flash USB que contiene los archivos actualizados en el puerto USB de su eXpressive 900.

Nota: Se puede usar cualquier puerto de la eXpressive 900.

- (3) Mantenga pulsado el botón Bloquear puntada y el botón para subir/bajar la aguja al mismo tiempo y encienda el interruptor de alimentación. Asegúrese de mantener pulsados los botones por al menos 3 segundos hasta que la pantalla LCD muestre un fondo blanco.
- Nota: la pantalla LCD cambia a color rojo cuando no se transfieren correctamente los archivos de actualización, o cuando la Memory Craft no puede detectar la unidad flash USB.



- (4) La barra de color aparecerá en la pantalla LCD de la máquina y el proceso de actualización se iniciará automáticamente.
- Nota: No apague la eXpressive 900 cuando esté en proceso de actualización.
- No extraiga la unidad flash USB cuando su eXpressive 900 esté en el proceso de actualización.**



- (5) La pantalla LCD de la eXpressive 900 cambiará a azul y mostrará "Finish" cuando se complete la actualización.
- (6) Después de completar la actualización, apague el interruptor de alimentación de su eXpressive 900.
- (7) Extraiga la unidad flash USB de su eXpressive 900.



- (8) Encienda el interruptor de alimentación de su eXpressive 900 nuevamente.
- (9) Compruebe la pantalla LCD para ver si el número de versión en la ventana de inicio ha cambiado.



6. Borrado de archivo de actualización

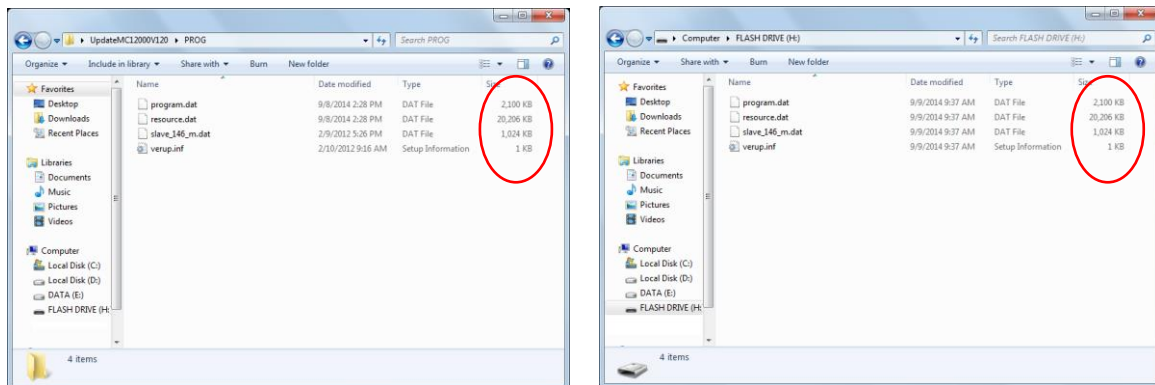
Si la actualización de la máquina se ha realizado correctamente, el archivo zip desempaquetado y la carpeta "UpdateeXpressive900v120" ya no son necesarios y pueden eliminarse.

Elimine los archivos de actualización.

Solución de problemas

Si la actualización no se pudo completar, por favor, compruebe lo siguiente:

- Asegúrese de que la unidad flash USB esté correctamente insertada en su eXpressive 900.
- Asegúrese de no apagar el interruptor de alimentación ni desconectar la unidad flash USB de su eXpressive 900 antes de que se complete la actualización.
- Asegúrese de que los archivos de actualización hayan sido copiados correctamente en la unidad flash USB siguiendo el procedimiento descrito a continuación.
 1. Abra la carpeta extraída “UpdateeXpressive900v120” en su PC.
Abra la carpeta “PROG” con el Explorador.
 2. Abra la unidad flash USB con el Explorador.
 3. Compruebe y asegúrese de que el contenido de ambas carpetas sea el mismo incluido el tamaño de los archivos.



Si la pantalla LCD cambia a color rojo durante la actualización, siga el procedimiento descrito a continuación.

- (1) Apague el interruptor de alimentación de su eXpressive 900.
Extraiga la unidad flash USB.
- (2) Encienda el interruptor de alimentación de su eXpressive 900 y compruebe los resultados. (No pulse ninguno de los botones cuando encienda el interruptor).
 - * Si su eXpressive 900 inicia sin problemas, indica que su eXpressive 900 no puede detectar la unidad flash USB. Prepare otra unidad flash USB y repita el procedimiento desde el paso 1.
 - * Si la pantalla LCD de su eXpressive 900 cambia a rojo al encender el interruptor de alimentación, indica que su eXpressive 900 no pudo ser actualizada. Repita el procedimiento desde el paso 1.



Si la pantalla LCD de su eXpressive 900 permanece en negro más de 1 minuto después de encender la alimentación, póngase en contacto con el distribuidor autorizado más cercano.