

Elna 8300 supplément d'instruction

Ces pages complètent le manuel d'instruction sur les mises à jour suivantes:

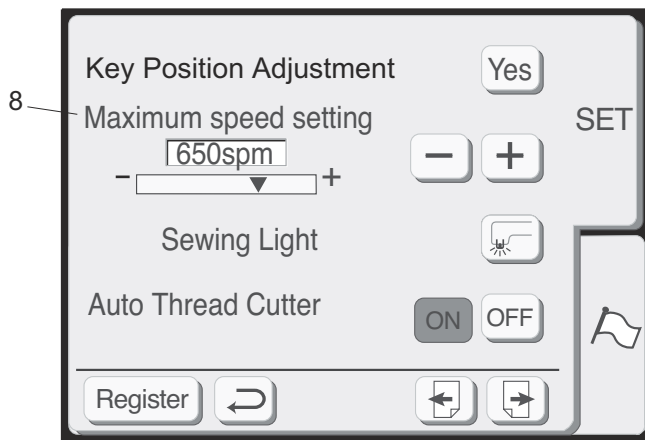
1. Vitesse de broderie

La vitesse maximum de broderie est augmentée jusqu'à 750 p/min.

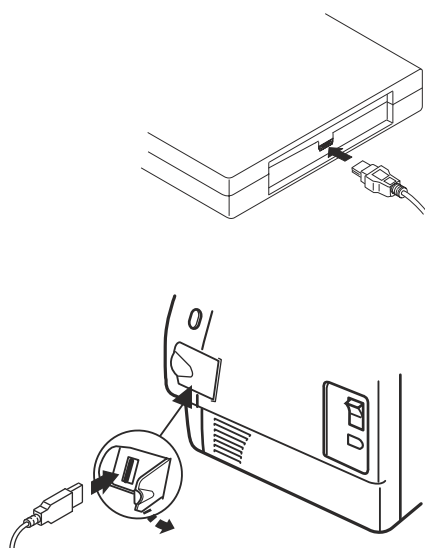
2. Utilisation du lecteur de CD-ROM (en option)

Le lecteur facultatif de CD-ROM peut être connecté à la machine.

Page 12



8. **Réglage de la vitesse maximale de broderie**
Le réglage de la vitesse de broderie est de 400 p/min à maximum 750 p/min (points par minute). La vitesse par défaut est de 650 p/min. Les motifs présentant des points zigzag étroits peuvent nécessiter une vitesse de couture plus lente pour obtenir les meilleurs résultats. Appuyez sur la touche “-” pour réduire la vitesse et “+” pour l'augmenter.



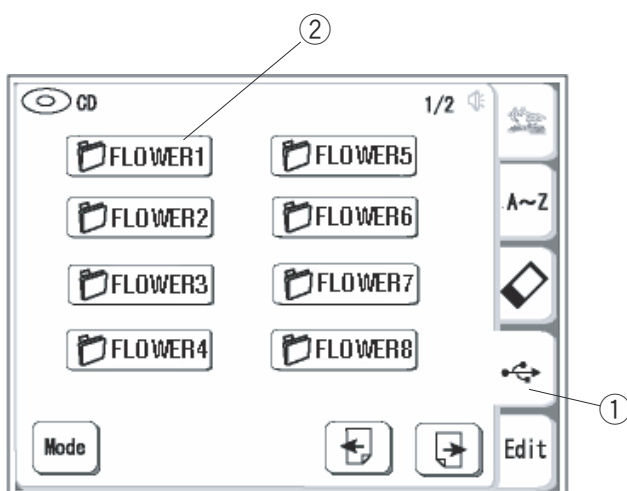
Lecteur de CD-ROM

Insérez le connecteur USB miniature dans le port USB situé à l'arrière du lecteur de CD-ROM.

Ouvrir la petite trappe située sur le côté droit de la machine.

Branchez le câble USB dans le port USB de la machine. Le lecteur de CD-ROM ne nécessite aucun courant extérieur puisqu'il est alimenté par la machine par le biais du câble USB.

Mettez la machine sous tension et insérez un CD de broderie dans le lecteur.



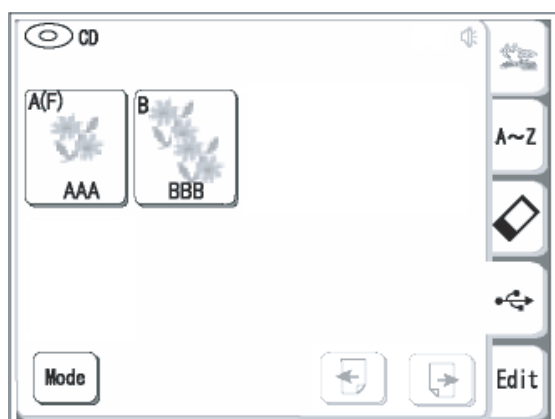
Accès aux motifs contenus dans le CD-ROM

Appuyez sur la touche USB ①.

La liste des dossiers de broderie apparaît.

Appuyez sur un dossier pour l'ouvrir ②.

- ① Touche de USB
- ② Dossier



Sélectionnez le motif désiré en appuyant sur l'icône du motif.

REMARQUE:

Si la taille d'un motif de broderie dépasse la limite des cerceaux compatibles avec ce modèle, l'icône du motif sera gris.